The background of the slide is a grayscale photograph of a nuclear power plant. In the foreground, there is a field of tall grass. In the middle ground, several large, cylindrical cooling towers are visible, with steam or smoke rising from them. The sky is overcast and hazy. The overall tone is somber and industrial.

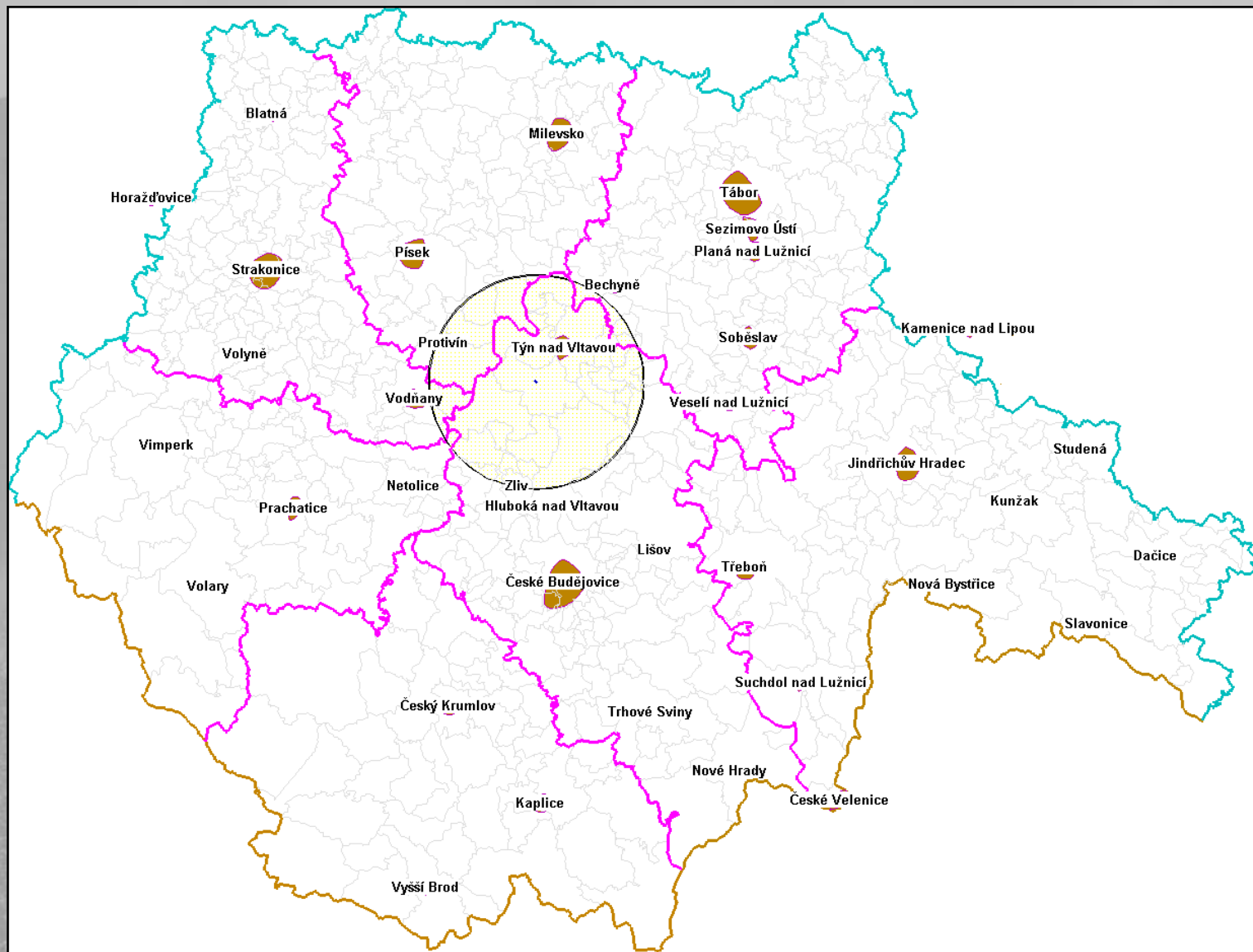
Sociálně-ekologické a psychologické dopady Jaderné elektrárny Temelín na obyvatelstvo

(Především pak) dotazníkový průzkum

Základní parametry projektu

- **Cíl:** Koncepce soustavného sociologického šetření populace v širším okolí JETe (Melk a bod č. 12 Anexu)
- **Řešitelé:** Fakulta humanitních studií UK, Praha
Ústav ekologie krajiny AV ČR, ČB
Infodatasys (Ing. Matějka)
- **Doba řešení:** - empirický výzkum od 2003
- **Modelové území:** Jihočeský kraj (+ podvýběry)

Schematická mapka modelového území (Jihočeský kraj) se zakreslenou 13ti kilometrovou zónou havarijního plánování



Předmět výzkumu (interpretační rámce)

Reflexe situace populací

- **Kvalita života** dotčených obyvatel a její ovlivnění jadernou elektrárnou (*modifikovaná metodika Quality of Life Profile – Adult version; University of Toronto*)
- **Zjištění postojů** obyvatel k elektrárně

oficiální statistiky
a reflexe situace

- **Sociálně ekonomická situace** dotčených obyvatel (*vybavenost území*)

Použité metody výzkumu

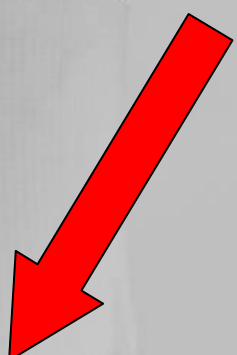
(kombinace kvalitativní a kvantitativní analýzy)

- **Biografický výzkum** – obvatelé přímo ovlivnění výstavbou elektrárny (2003)
- **Rozhovory s experty/místní elitou** – JETe pro ně představuje osobní politikum (2003)
- **Dotazníkový průzkum** – dospělá populace jižních Čech (2004)

Tématické okruhy (kromě kvality života)

- Změny v **sociální struktuře** vyvolané migrací
- JETe jako **rozvojový impulz**
 - indukované aktivity (technická a sociální infrastruktura; příchod kvalifikovaných kádrů)
- **Míra adaptace na stress**
 - život v riziku, které si sami nezvolili
 - kompenzace
- **Hodnocení elektrárny**
 - vzdálenost/viditelnost jako ovlivňující faktory

Dotazníkový průzkum – tématické zaměření

- **Kvalita života** dotčených obyvatel a její ovlivnění jadernou elektrárnou (*modifikovaná metodika Quality of Life Profile – Adult version; University of Toronto*)
 - práce
 - bydlení
 - rekreace
 - volný čas
 - životní úroveň
 - mezilidské vztahy
 - podíl na řízení společnosti
 - pocit bezpečnosti, sociálních jistot a občanských svobod
 - zdraví a kvalita životního prostředí
- 

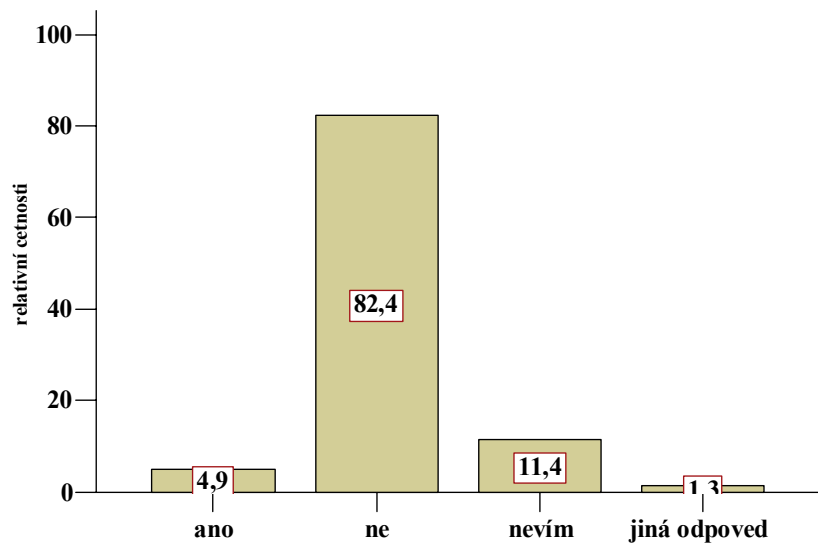
Dotazníkový průzkum – základní parametry

- **Modelové území:** Jihočeský kraj
- **Základní soubor:** Dospělá populace (< 15 let)
- **Výběrový soubor:** 1 033 respondentů (výběrový podíl = 0,2 %)
 - **Metoda odvození:** kombinace kvótního a náhodného výběru (kvóty = velikost sídla, ...)
 - **Identifikační znaky:** věk, pohlaví, místo narození, vzdělání, zaměstnání, bydliště
 - **Metoda sběru dat:** pomocí tazatelů (studenti SŠ; návratnost

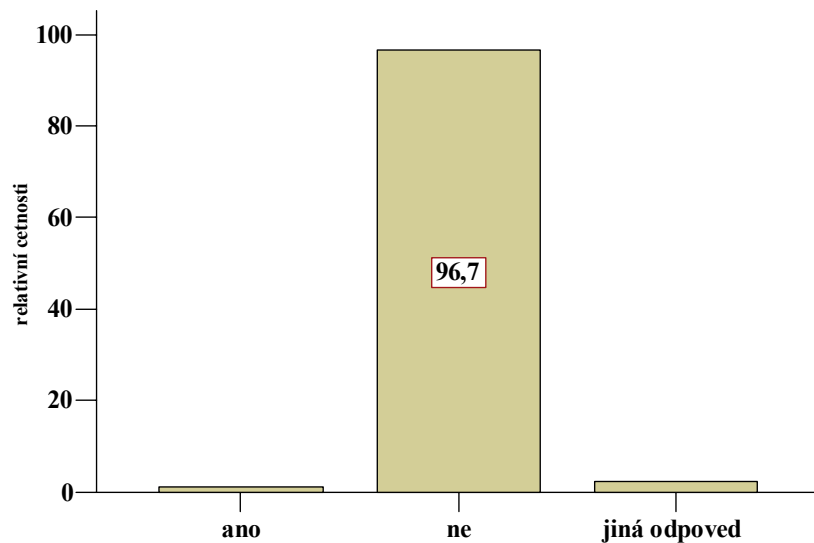
Dotazníkový průzkum – vybrané výsledky I

Adaptace na stress (smíření se situací)

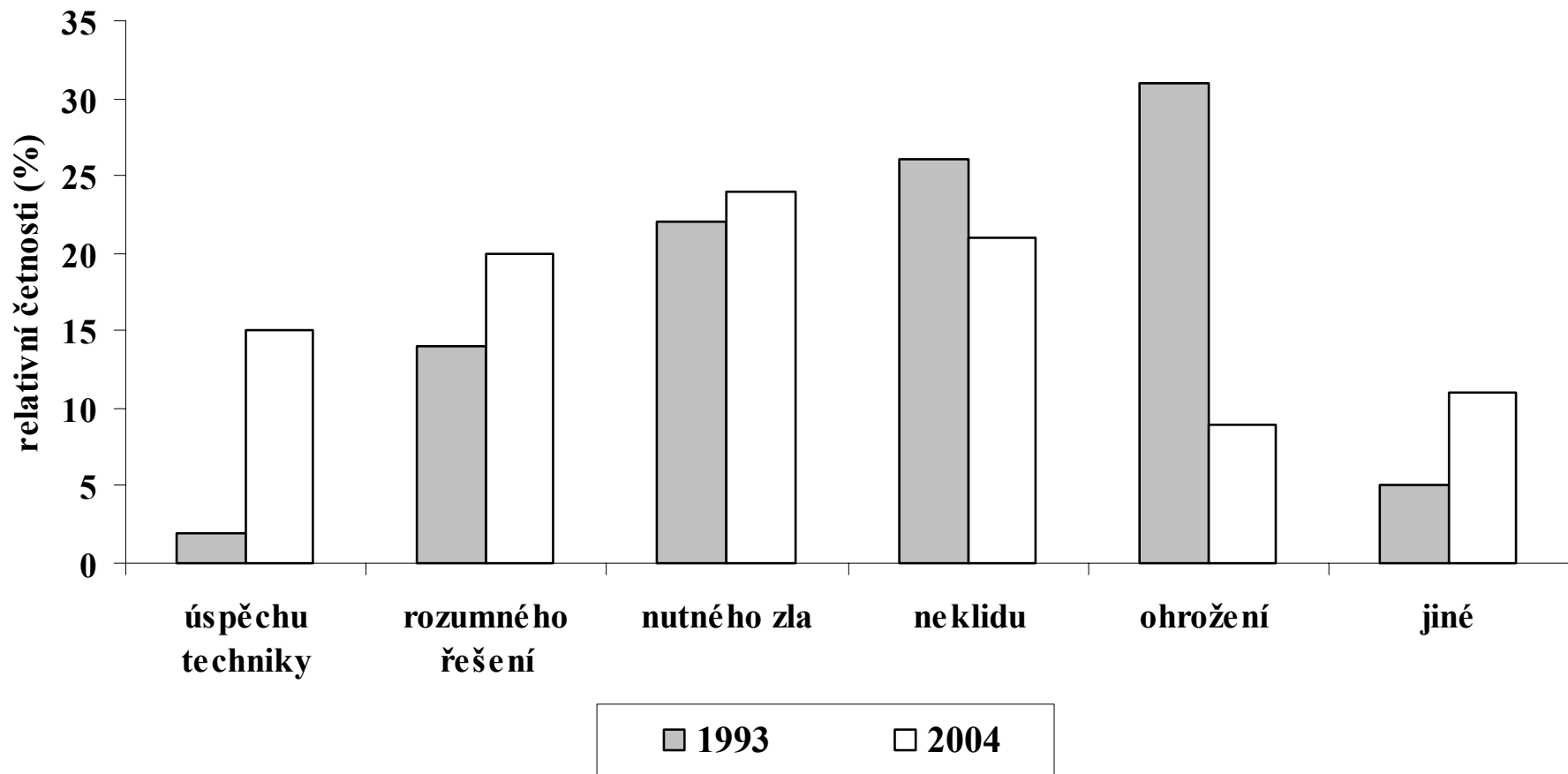
Domníváte se, že JETe ovlivňuje obvyklý způsob Vašeho života ?



Uvažujete o odstěhování kvůli JETe ?



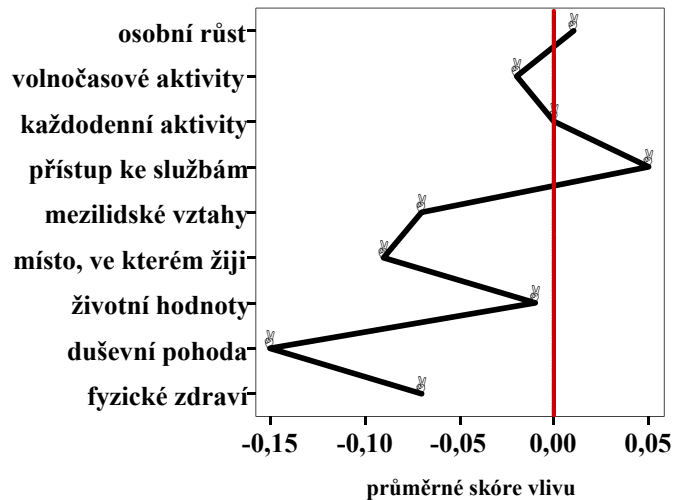
Temelínské věže ve Vás vyvolávají pocity



Dotazníkový průzkum – vybrané výsledky II

Křehkost adaptace

Jak JETe ovlivňuje jednotlivé oblasti kvality života



obavy o bezpečí kvůli JETe * viditelnost

Adjusted Residual

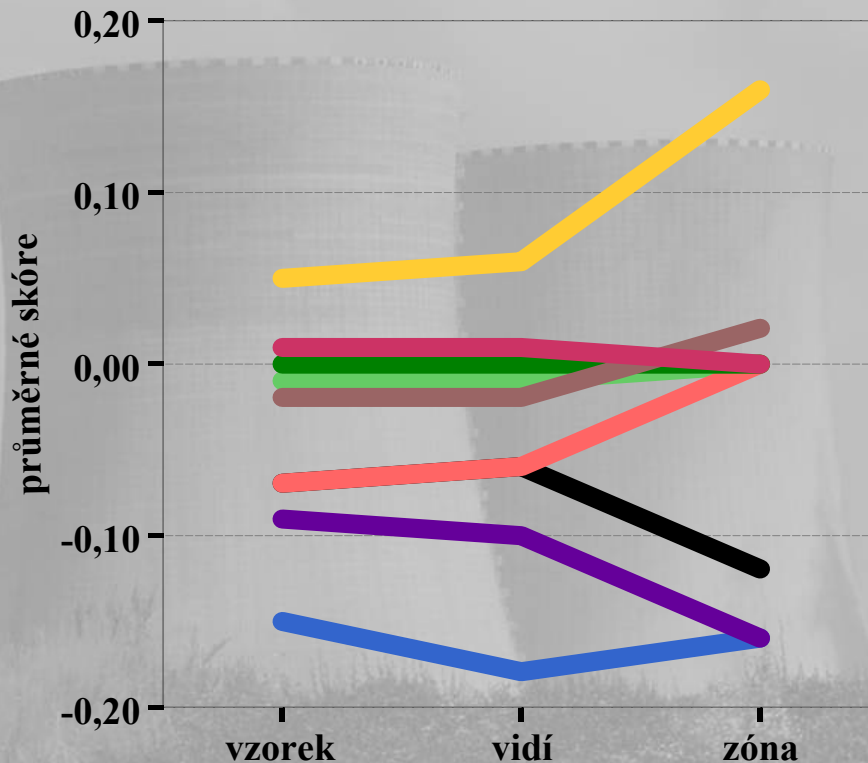
		viditelnost	
		elektrárnu vidím	elektrárnu nevidím
obavy o bezpečí kvůli JETe	ano	3,1	-3,1
	ne	-2,8	2,8
	nevím	-,4	,4
	jiná odpověď	,1	-,1

Chi-Square Tests

	Value	df	Asymp. Sig. (2-sided)
Pearson Chi-Square	9,951 ^a	3	,019
Likelihood Ratio	9,944	3	,019
Linear-by-Linear Association	4,167	1	,041
N of Valid Cases	1009		

a. 0 cells (,0%) have expected count less than 5.
The minimum expected count is 19,73.

Jak JETe ovlivňuje jednotlivé oblasti kvality života



oblasti kvality života

- fyzické zdraví
- duševní pohoda
- životní hodnoty
- místo, ve kterém žiji
- mezilidské vztahy
- přístup ke službám
- každodenní aktivity
- volnočasové aktivity
- osobní růst

odstěhování kvůli JETe * vzdálenost

Adjusted Residual

		vzdálenost	
		zóna	mimo zónu
odstěhování	ano	3,6	-3,6
kvůli JETe	ne	-1,4	1,4
	jiná odpověď	-1,0	1,0

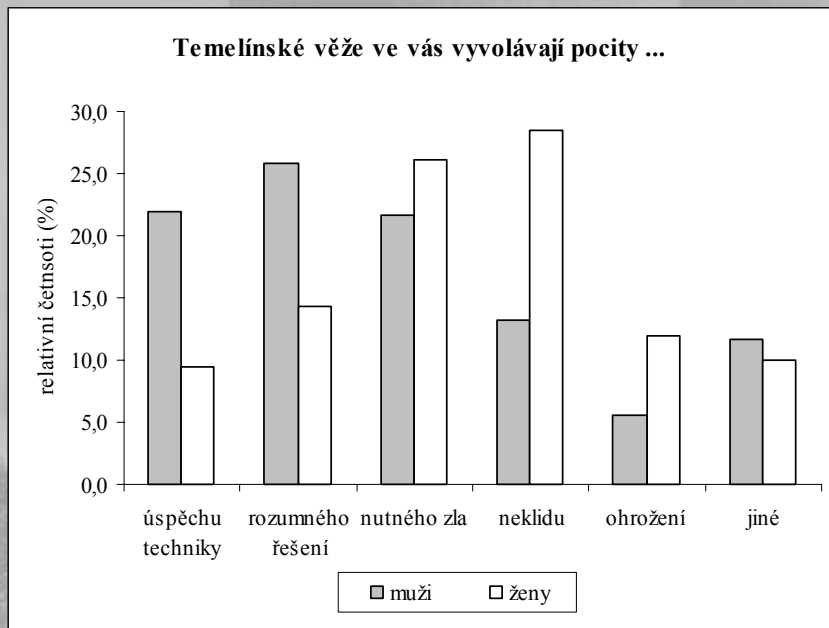
Chi-Square Tests

	Value	df	Asymp. Sig. (2-sided)
Pearson Chi-Square	14,079 ^a	2	,001

a.

Dotazníkový průzkum – vybrané výsledky III

- **Další podvýběr (pohlaví):** Témata, kde se projevil statisticky významný rozdíl mezi ♀ a ♂:
 - pocity při pohledu na věže
 - ovlivnění způsobu života
 - vliv na zdraví, životní prostředí a životní úroveň
 - obavy o bezpečí
 - role elektrárny v regionálním rozvoji



obecnější konstatování: **ženy jsou rezervovanější než muži**

Dotazníkový průzkum – další témata

- **Život v riziku a kompenzace rizika**
- **Ztráta důvěry a nárůst sebedůvěry**
- **Informovanost**
- **Role JETe v regionálním rozvoji**