

# Výsledky simulací

**Hana Foltýnová**

E-mail: [hana.foltynova@czp.cuni.cz](mailto:hana.foltynova@czp.cuni.cz)

Tel.: 251 080 246



# Ekonomické nástroje v dopravě v ČR

- Existující:
  - spotřební daň z paliv
  - silniční daň
  - dálniční nálepky
- Připravované k implementaci:
  - mýtné



# Modelové předpoklady:

- Uvažujeme pouze osobní dopravu
- Mýtné je zavedeno pro IAD na všech komunikacích v ČR
- Hromadné dopravy se nedotkne zavedení nových / zvýšení sazeb stávajících ekonomických nástrojů



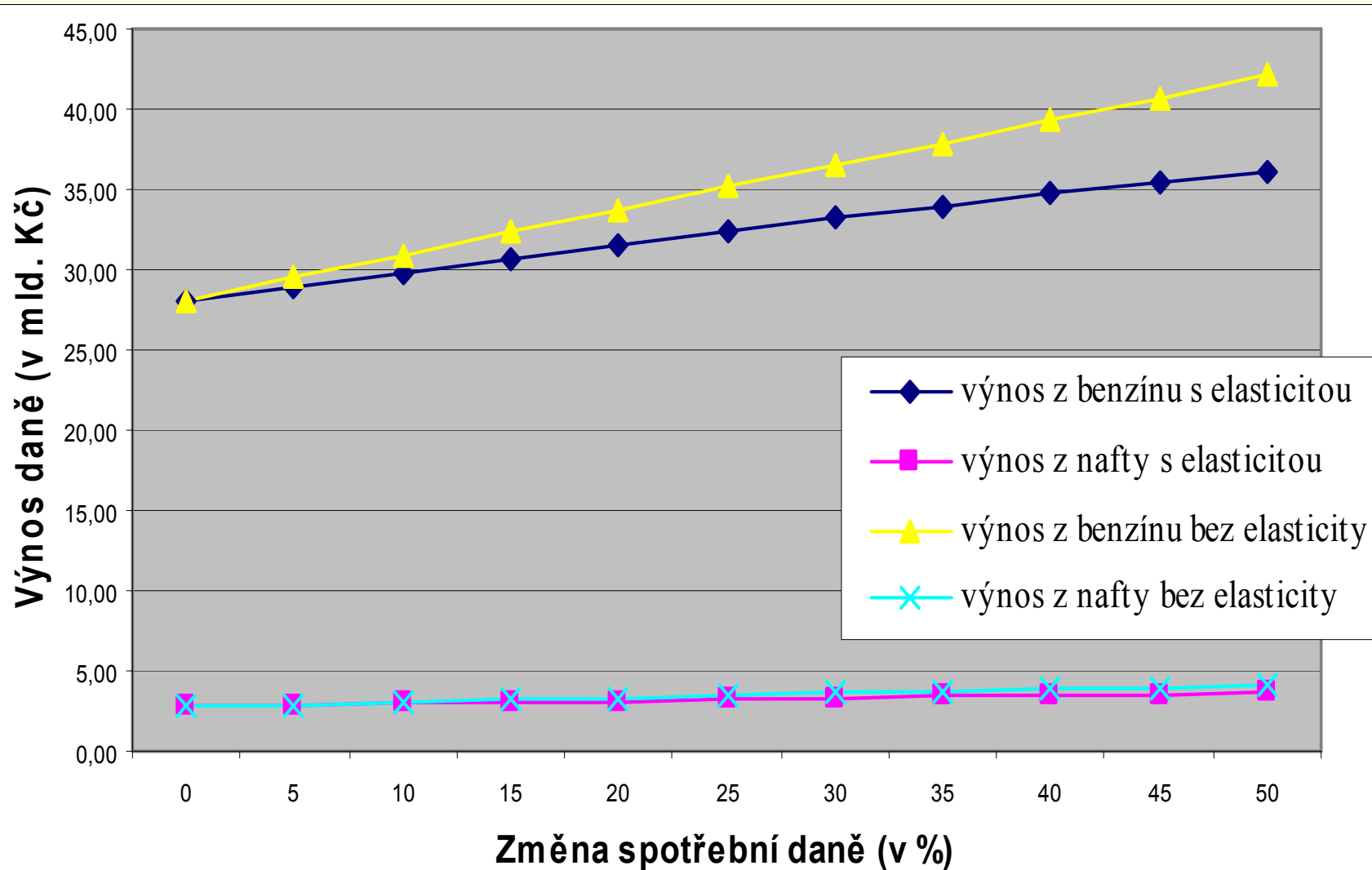
# Výsledky simulací pro vyhodnocení hypotézy trojí dividendy

## 1. Spotřební daň z paliv



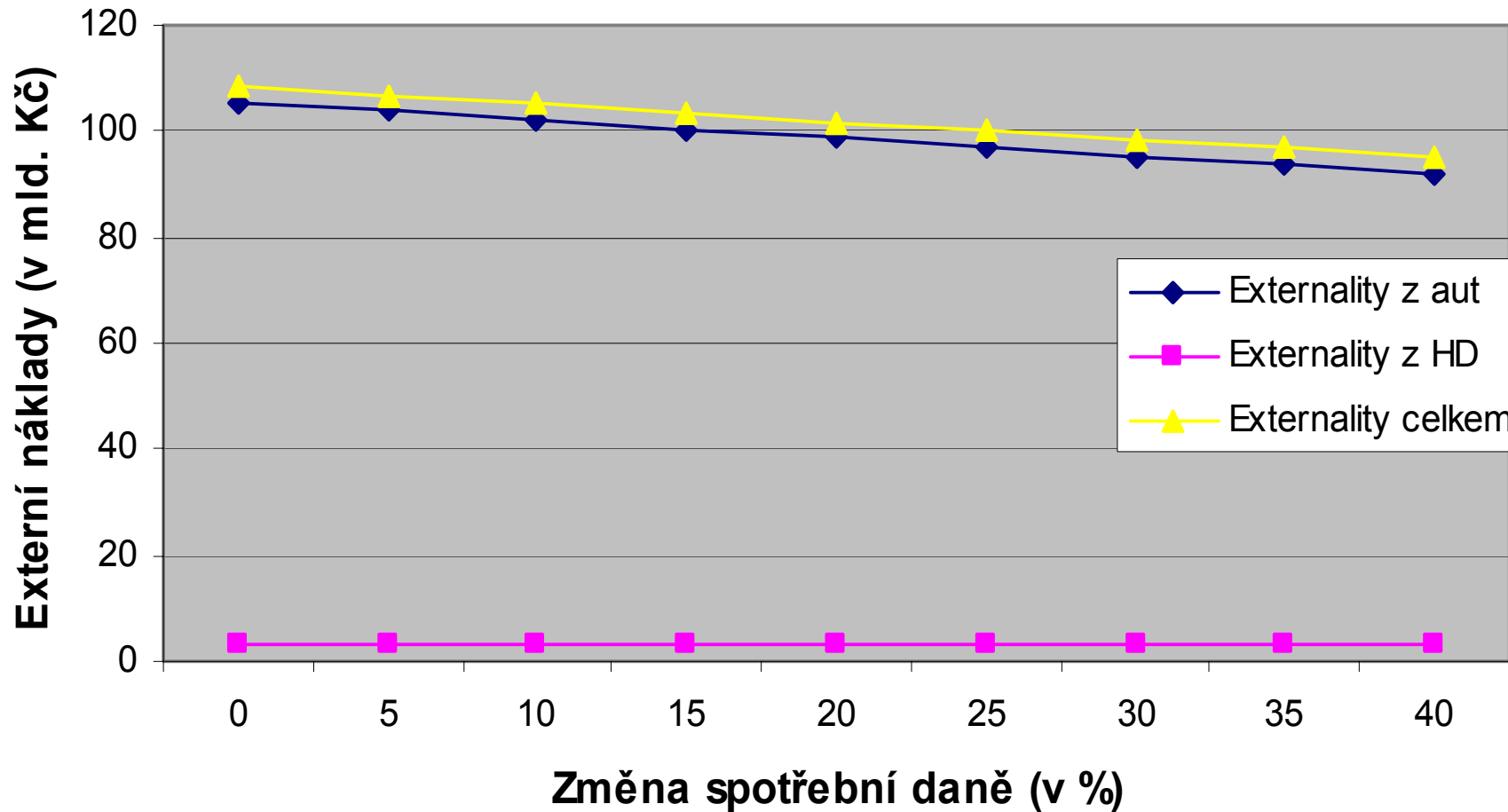
# Spotřební daň - výnos

- Předpoklad: cenová elasticita spotřeby paliv -0,65

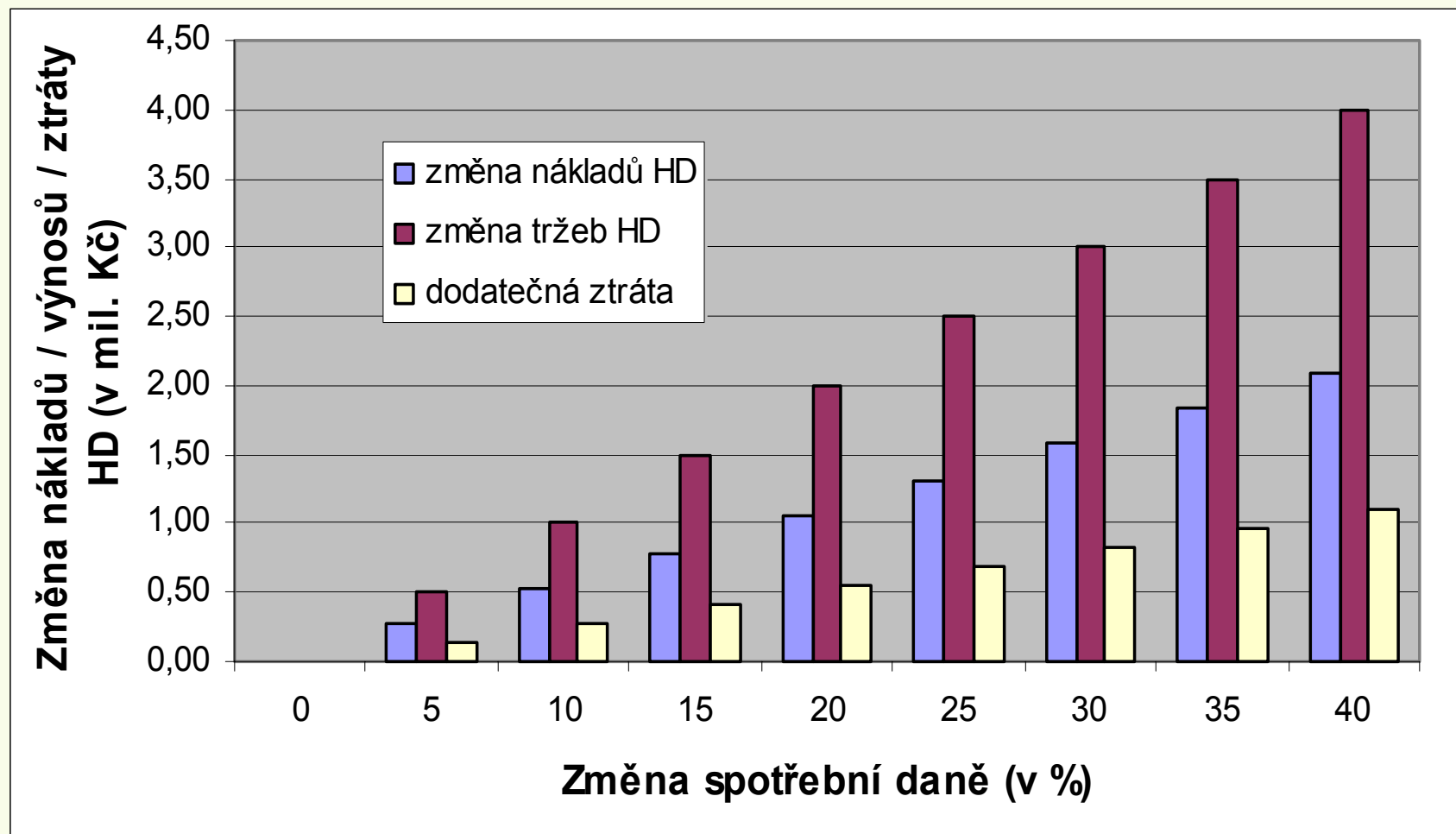


# Spotřební daň – environmentální dividenda

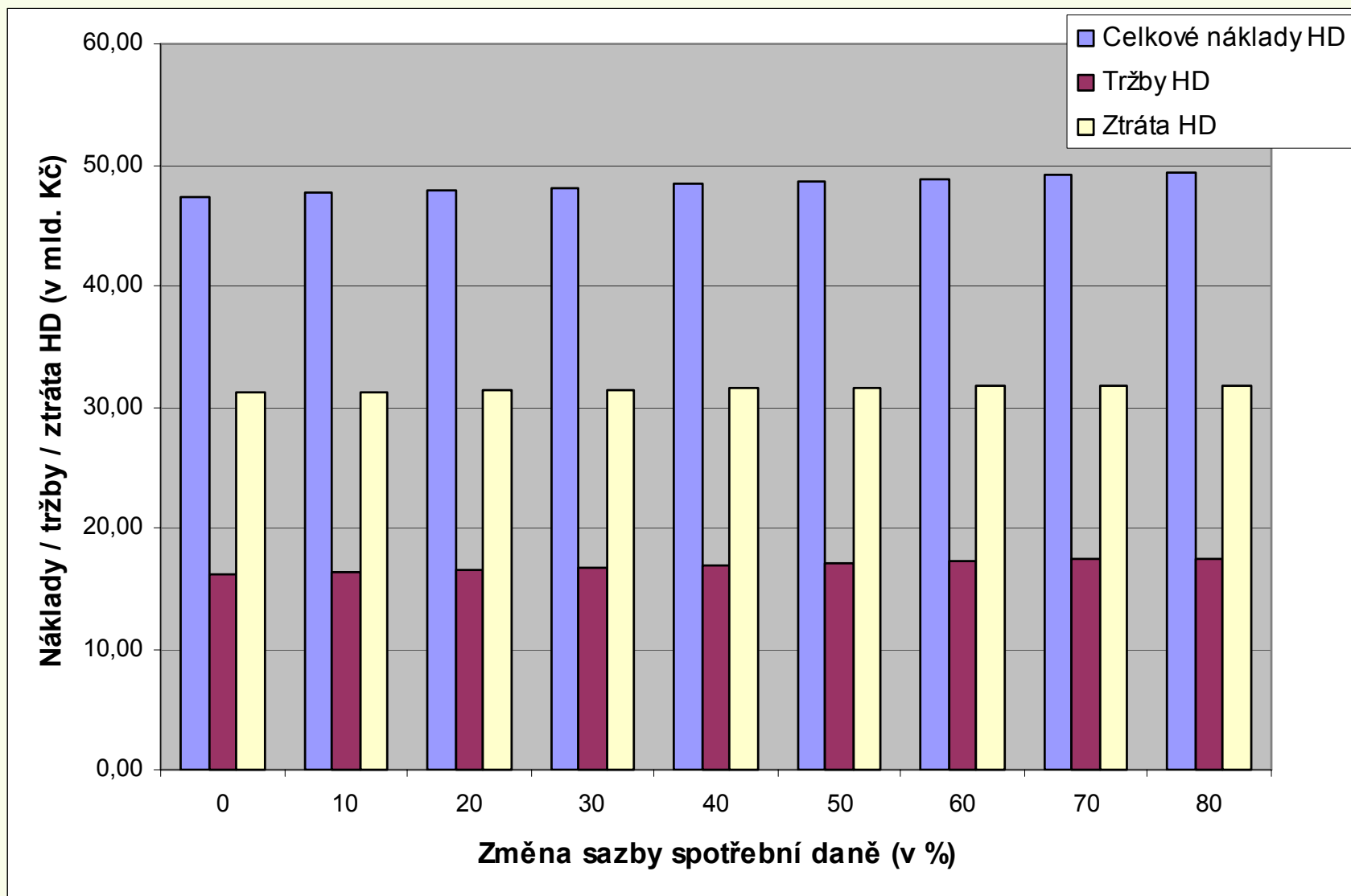
- Externí náklady souvisejí s množstvím spáleného paliva (emise, klimatická změna), ale také s množstvím ujetých kilometrů (nehody, hluk)



# Spotřební daň – třetí dividenda



# Spotřební daň – třetí dividend





# Výsledky simulací pro vyhodnocení hypotézy trojí dividendy

## 2. Kilometrické zpoplatnění



# Kilometrické zpoplatnění – fiskální dividenda

- **Popis:**

- Plán zavést kilometrické zpoplatnění na nákladní vozy nad 12 tun na vybraných úsecích dálnic a rychlostních komunikací
- Postupné rozšíření na vozy nad 3,5 tuny
- Předpokládaná sazba dle váhy vozidla mezi 3,50 Kč a 5,50 Kč na kilometr

- **Předpoklad pro testování hypotézy trojí dividendy:**

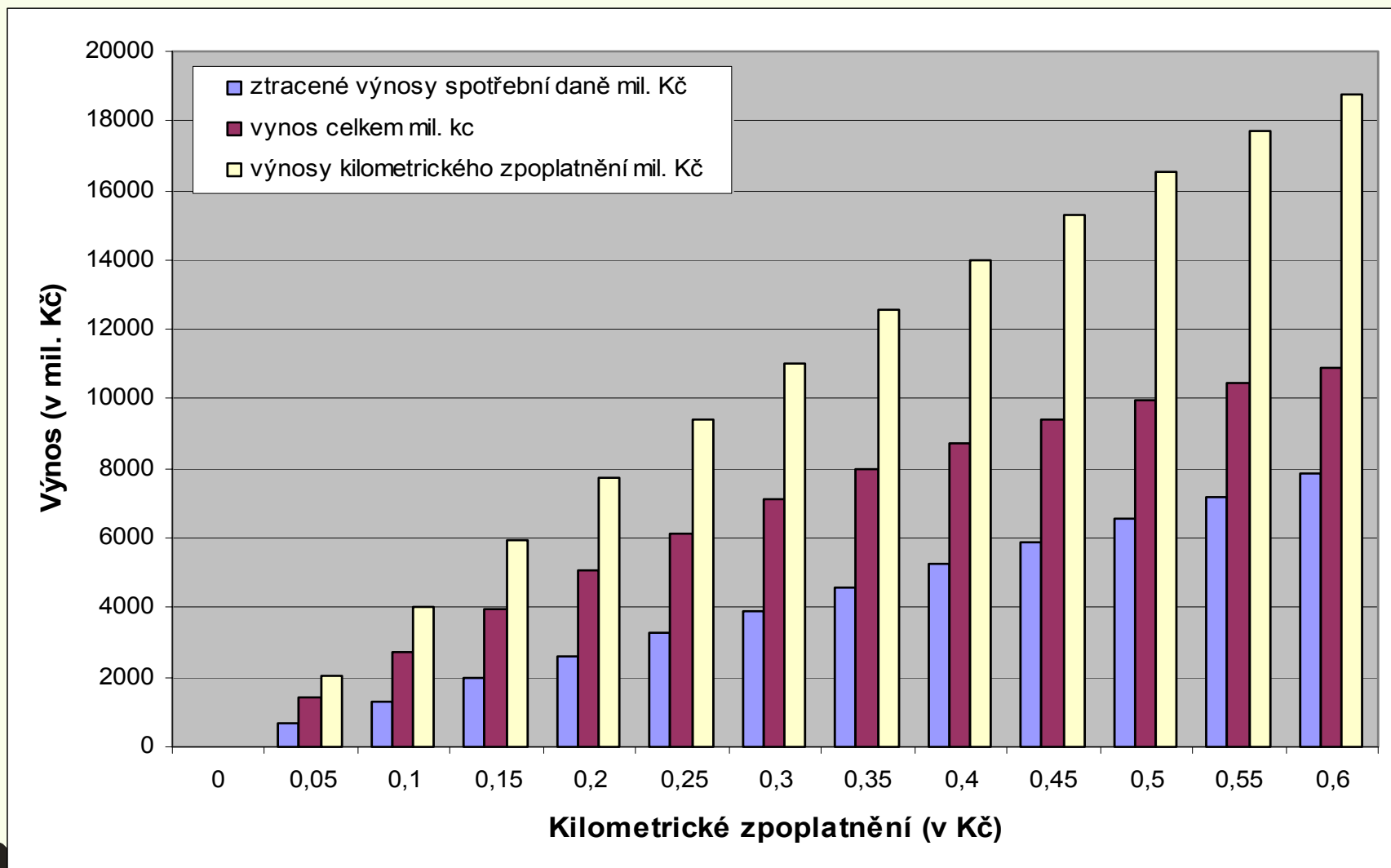
- Kilometrické zpoplatnění bude zavedeno také na IAD

- **Dopady na IAD:**

- Cenová elasticita na km -0,80
- Cenová elasticita na PH -0,78



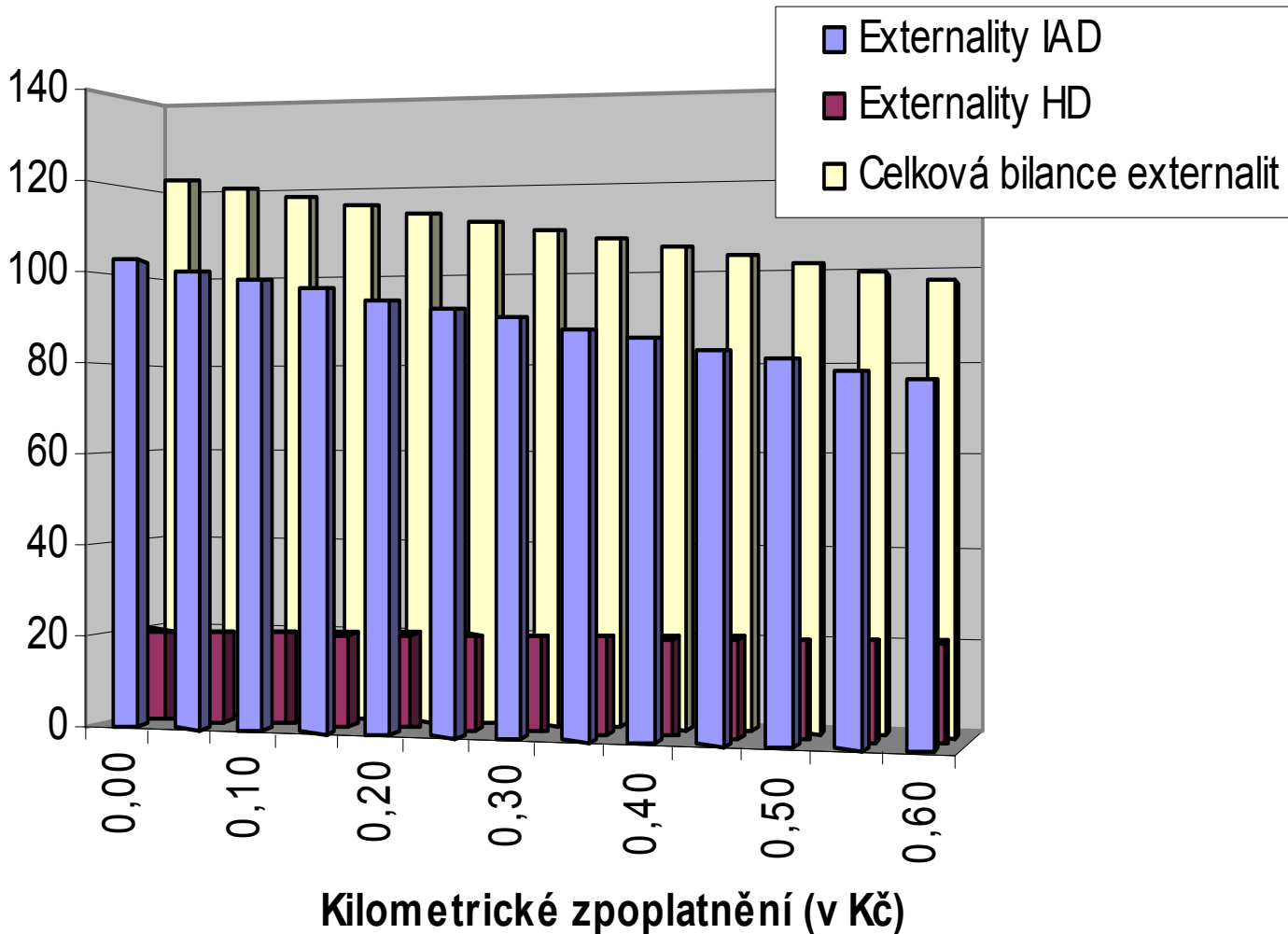
# Kilometrické zpoplatnění – výnosy



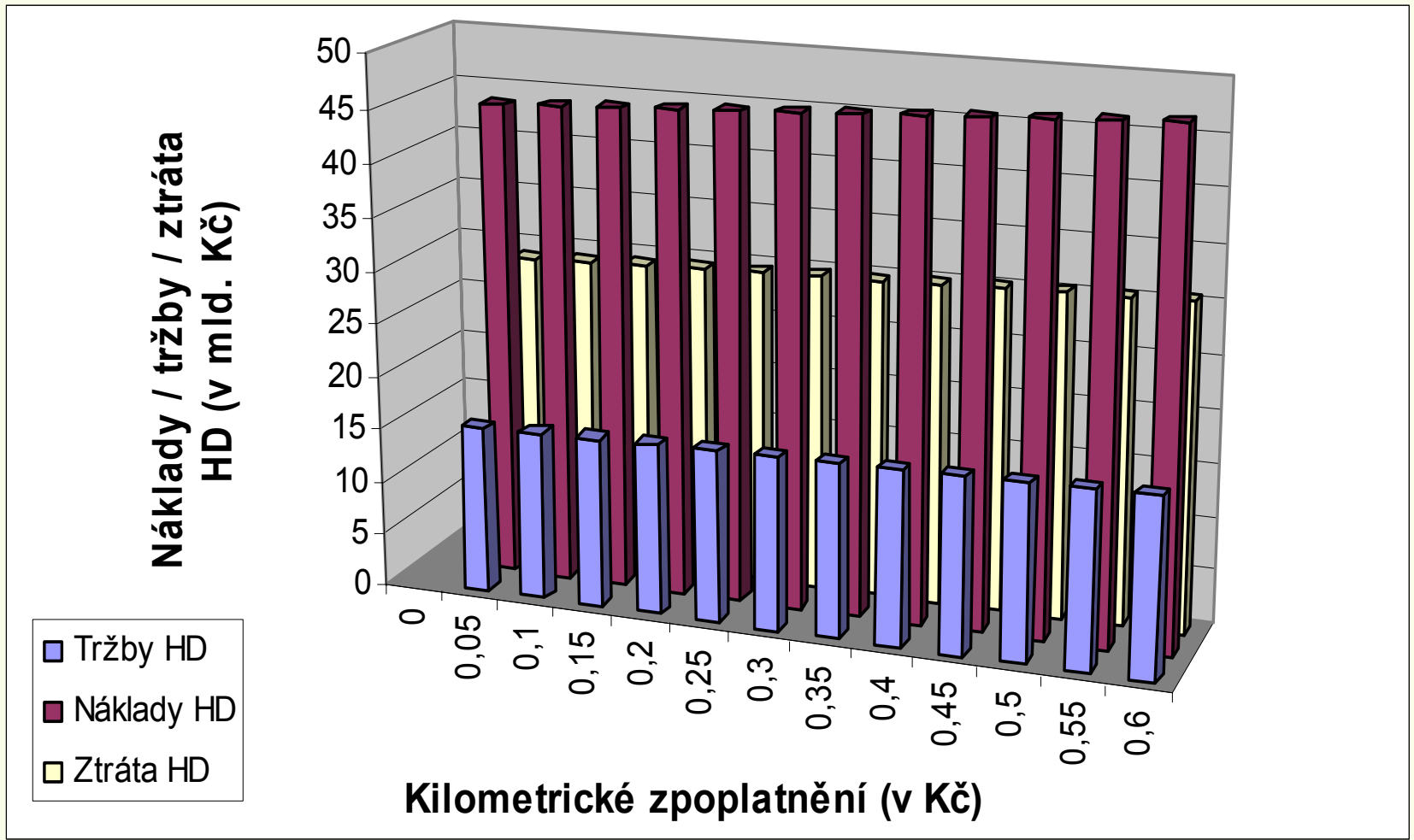
- Problémy: Dodatečné náklady do technologie pro majitele vozidel (např. jednotka OBU až 15 tis. Kč)

# Kilometrické zpoplatnění – environmentální dividenda

Externí náklady (v mld. Kč)



# Kilometrické zpoplatnění – třetí dividenda



# Výsledky simulací pro vyhodnocení hypotézy trojí dividendy

## 3. Dálniční nálepky



# Dálniční nálepky

- **Popis:**

- Platí pro vybrané dálnice a rychlostní komunikace
- Cena se pohybuje mezi 800 a 12.000 Kč/rok (váha vozidla a doba platnosti nálepky)

- **Fiskální dividenda:**

- Výnosy z dálničních nálepek tvoří 0.22% výnosů veřejných rozpočtů (1,8 mld. Kč)
- Díky své neelasticitě pozitivní fiskální dopad (a zároveň minimální distorze)

- **Environmentální dividenda:**

- Malá (může být dokonce záporná)

- **Třetí dividenda:**

- Dálniční nálepky nemají signifikantní vliv na změnu poptávky po hromadné dopravě



# Výsledky simulací pro vyhodnocení hypotézy trojí dividendy

## 4. Silniční daň





# Silniční daň

- **Popis:**

- Na vozidla pro podnikatelské účely
- Sazba daně mezi 1200 a 4200 Kč na rok (dle kapacity motoru)

- **Fiskální dividenda:**

- Výnosy představují 0,68 % výnosů veřejných rozpočtů (5,5 mld. Kč)
- Díky své neelasticitě pozitivní fiskální dopad

- **Environmentální dividenda:**

- Malá
- Potenciál při diferenciaci sazeb

- **Třetí dividenda:**

- Silniční daň nemá signifikantní vliv na změnu poptávky po hromadné dopravě



# Závěry

- U všech zkoumaných ekonomických nástrojů existuje dvojí dividenda pro ČR
- Simulace však nepodporují předpoklad existence třetí dividendy (snížení deficitů provozovatelů hromadné dopravy)
- Ekonomické nástroje mají potenciál ke snížení distorzí fiskálního systému
- Při volbě ekonomického nástroje brát v úvahu zvolený cíl
  - Snížení dopadů na životní prostředí - kilometrické zpoplatnění
  - Zvyšování efektivity spotřeby / podpora nových technologií / zavádění alternativních paliv – spotřební daň z paliv
  - Podpora nových technologií – diferencovaná daň z vozidla