

Zpracování dotazníkového šetření k názorům na JETE v jižních Čechách

Karel Matějka

IDS – Praha

www.infodatasys.cz



Klasifikace procedurou TWINSPAN

Třída *0 (731 dotazníků – 70,8%):

- JETE neovlivňuje naše zdraví
- JETE neovlivňuje kvalitu životního prostředí v našem bydlišti
- Nemám obavy o své bezpečí v důsledku provozu JETE
- JETE jihočeské společnosti spíše neškodí
- Jaderná energetika má spíše pozitivní efekt

■ **Třída *00** (399 dotazníků – 38,6%):

- Jaderná energetika má spíše pozitivní efekt

■ **Třída *01** (332 dotazníků – 32,1%):

- Nevím, jestli jsou vhodné kompenzace za riziko života v zóně havarijního plánování
- Nevím, jestli JETE jihočeské společnosti spíše prospívá
- Nevím, jestli JETE jihočeské společnosti spíše škodí
- Jaderná energetika má neutrální efekt

Třída *1 (302 dotazníků):

Mám obavy o své bezpečí v důsledku provozu JETE

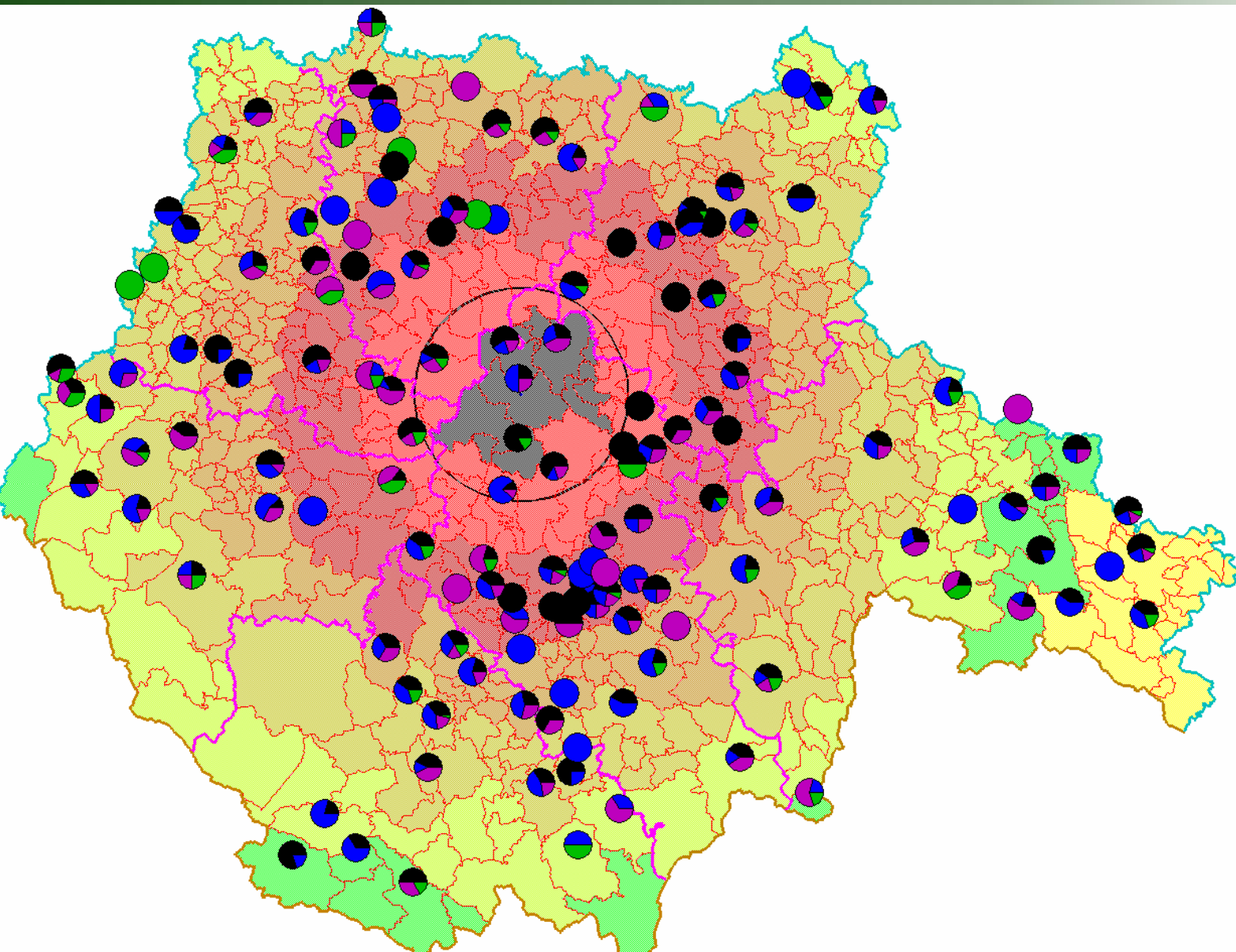
■ **Třída *10** (224 dotazníků) - charakteristické odpovědi:

- Názory na JETE nebyly předmětem sporu mezi mnou a osobami v mém okolí
- Nevím, jestli JETE jihočeské společnosti spíše prospívá
- Nevím, jestli JETE jihočeské společnosti spíše škodí

■ **Třída *11** (78 dotazníků) - charakteristické odpovědi:

- JETE jihočeské společnosti spíše škodí
- Můj názor na jadernou energetiku je negativní

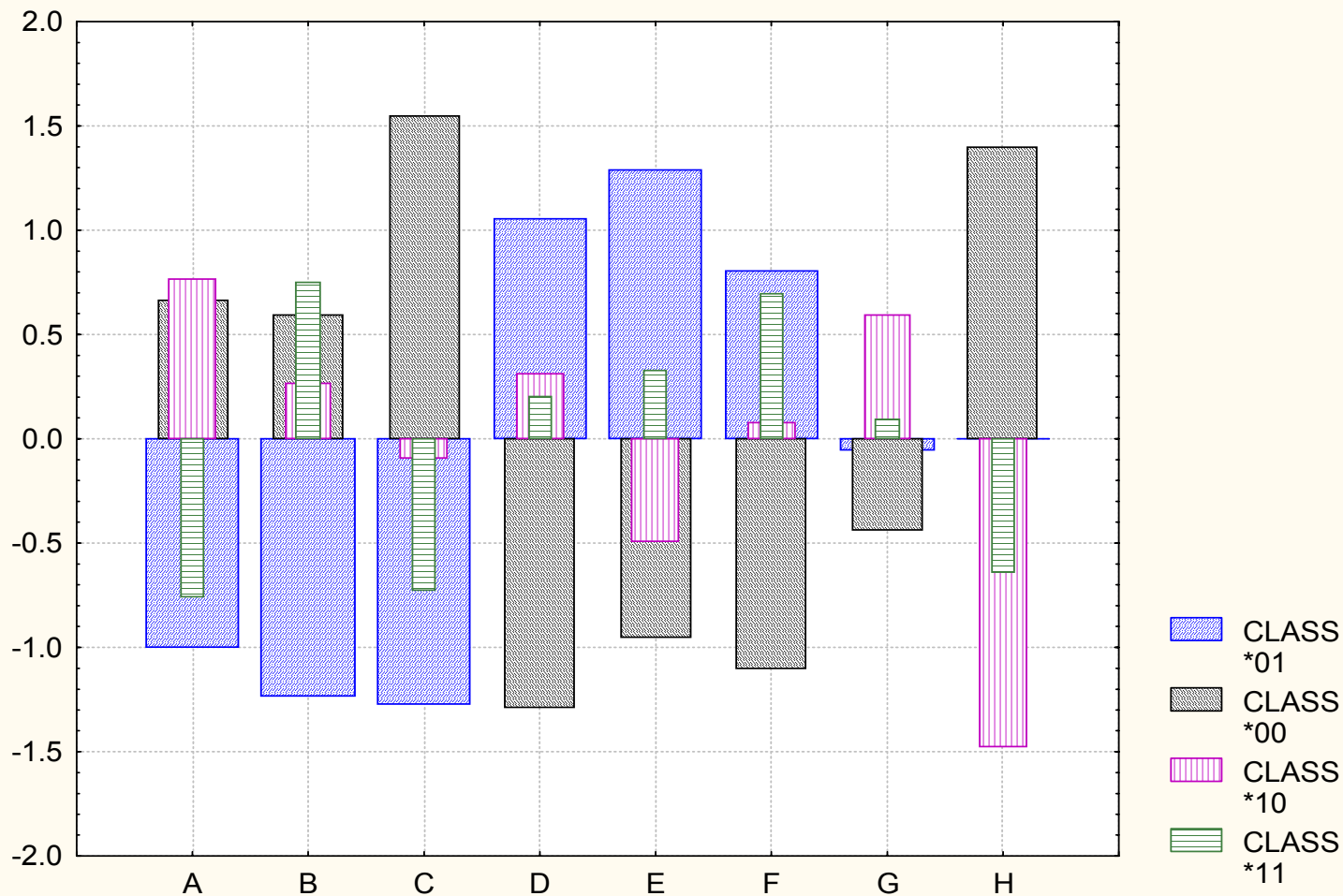
Rozmístění klasifikačních tříd v obcích JČ



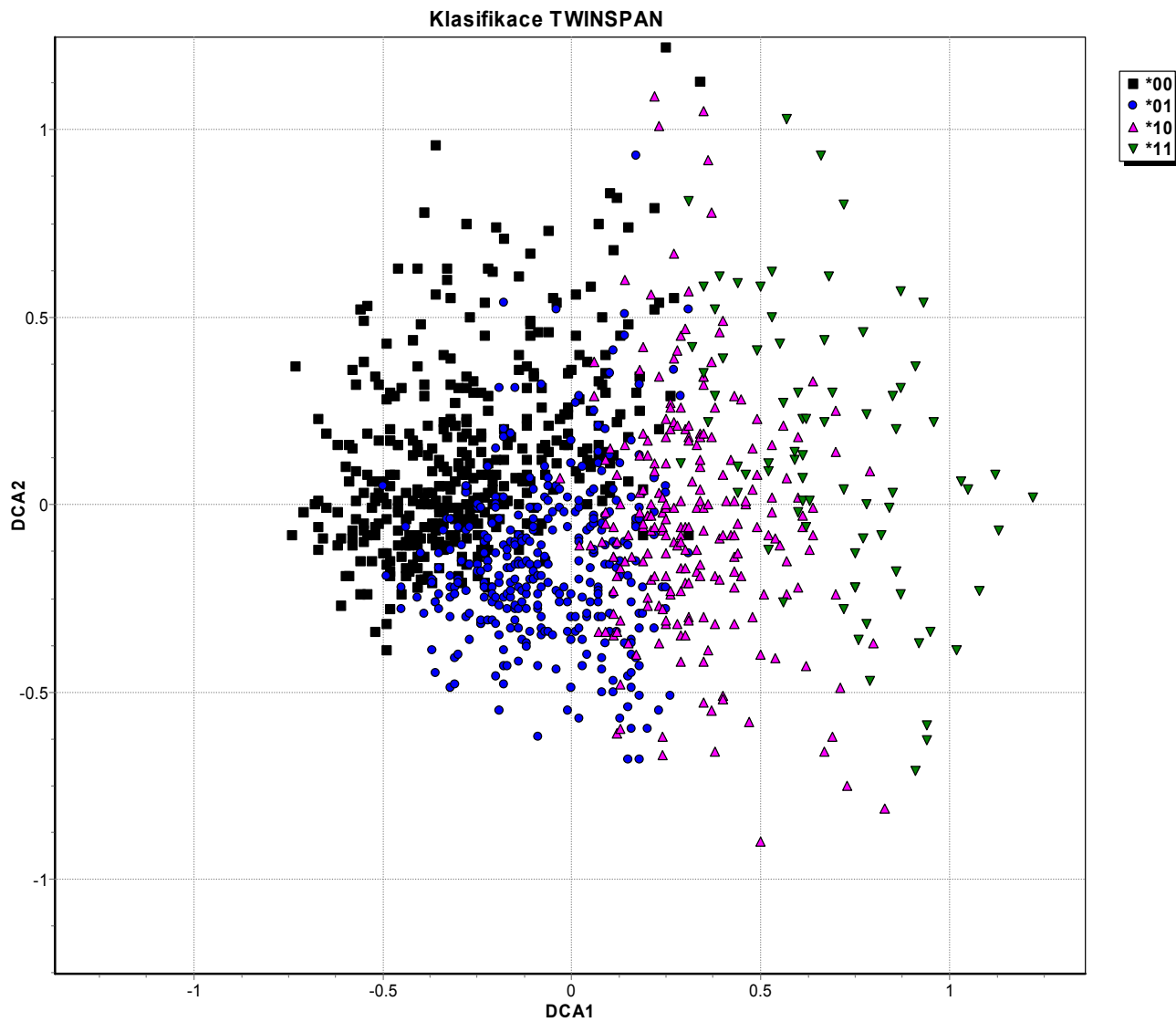
Závislost charakteru odpovědi na vzdálenosti od Temelína

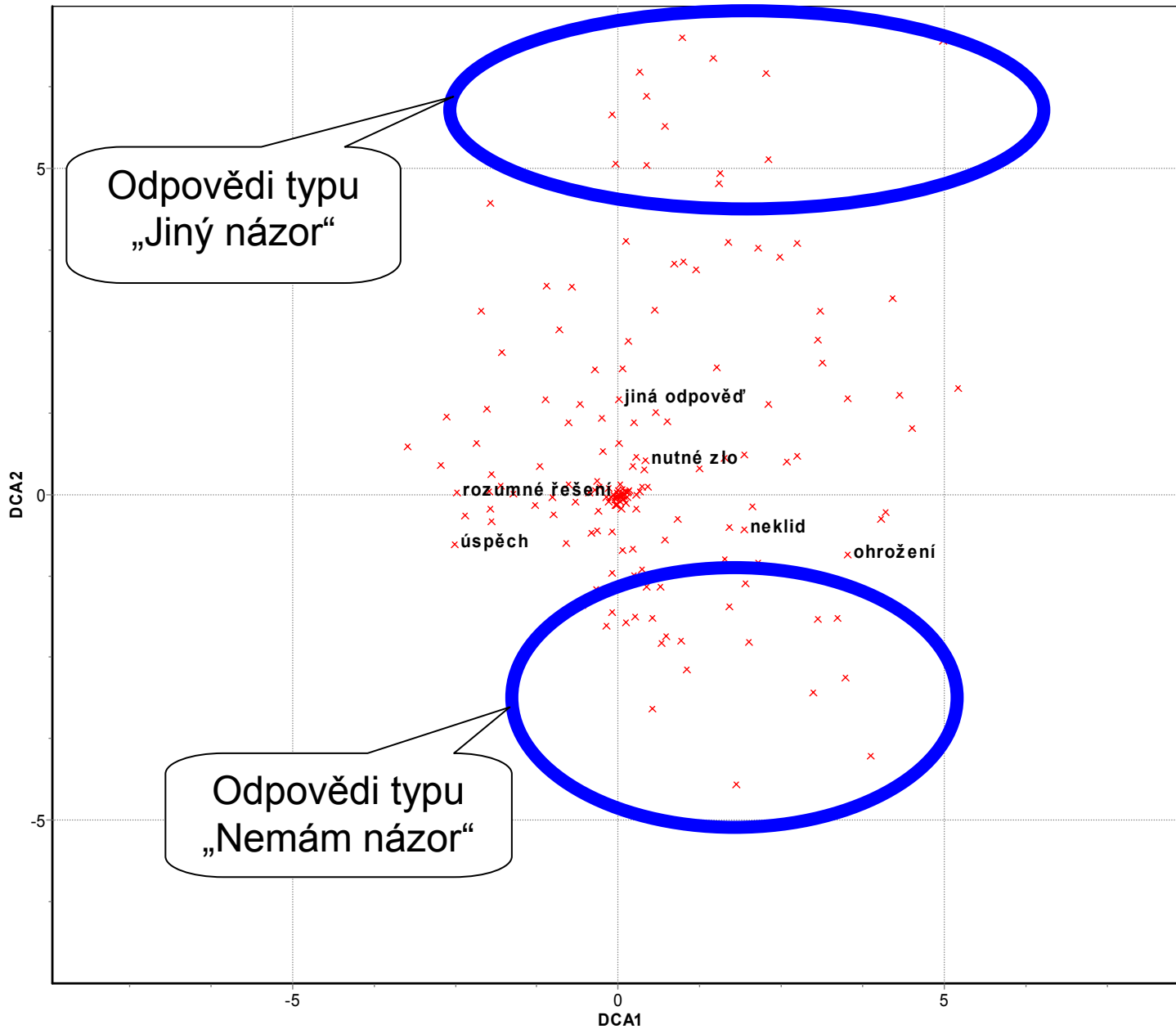


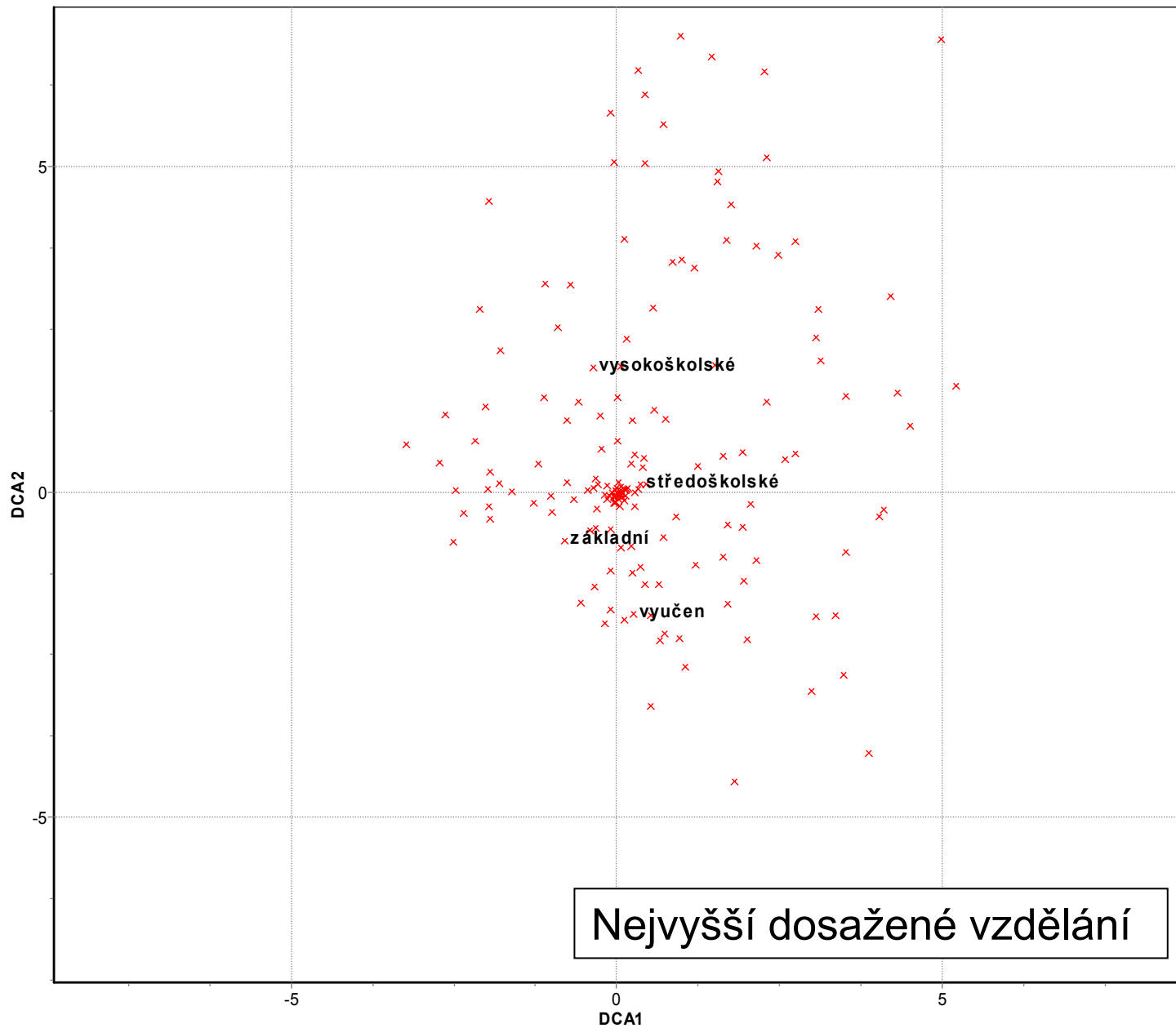
Standardizovaná odchylka oproti očekávanému počtu

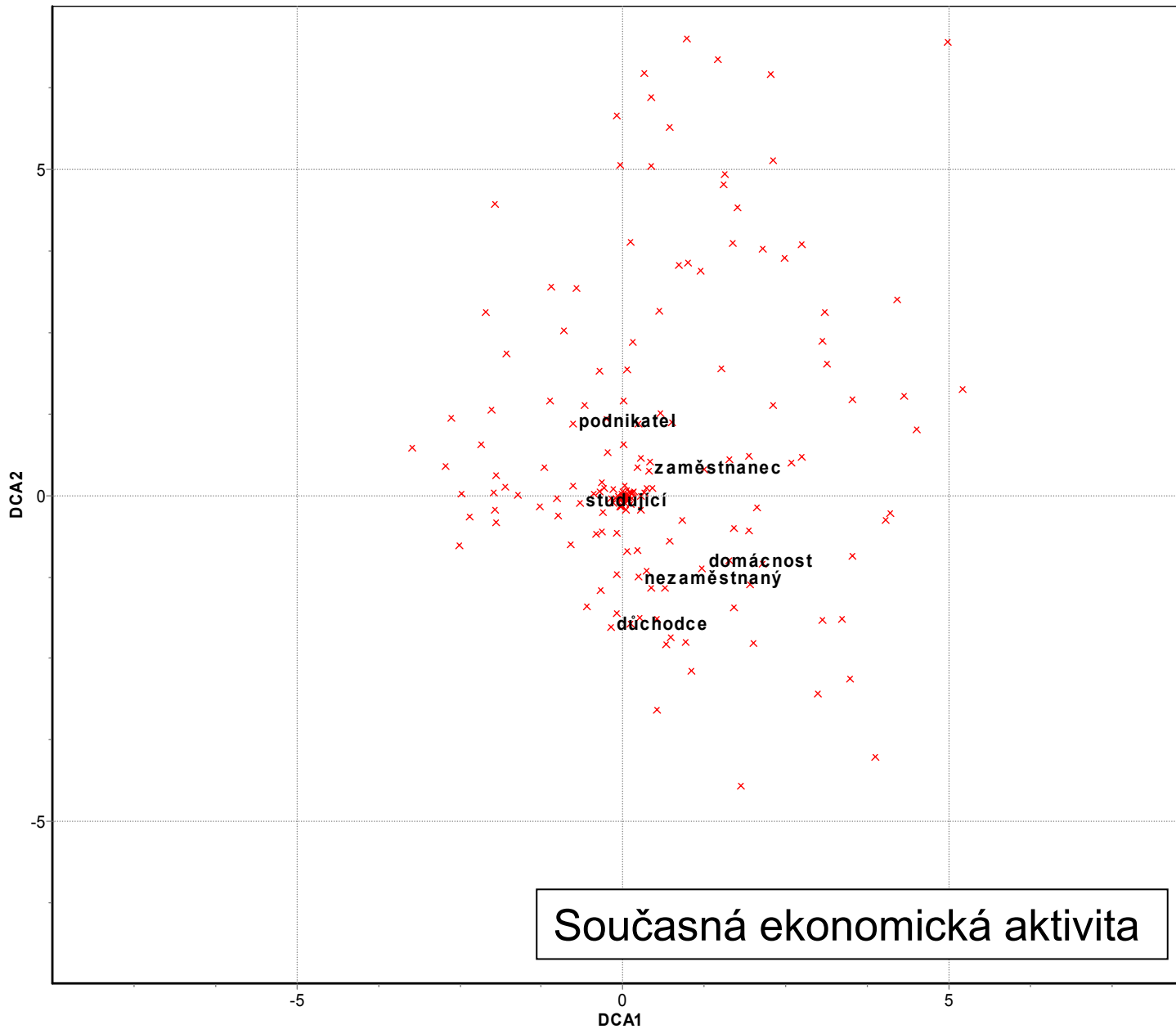


Ordinační analýza - DCA





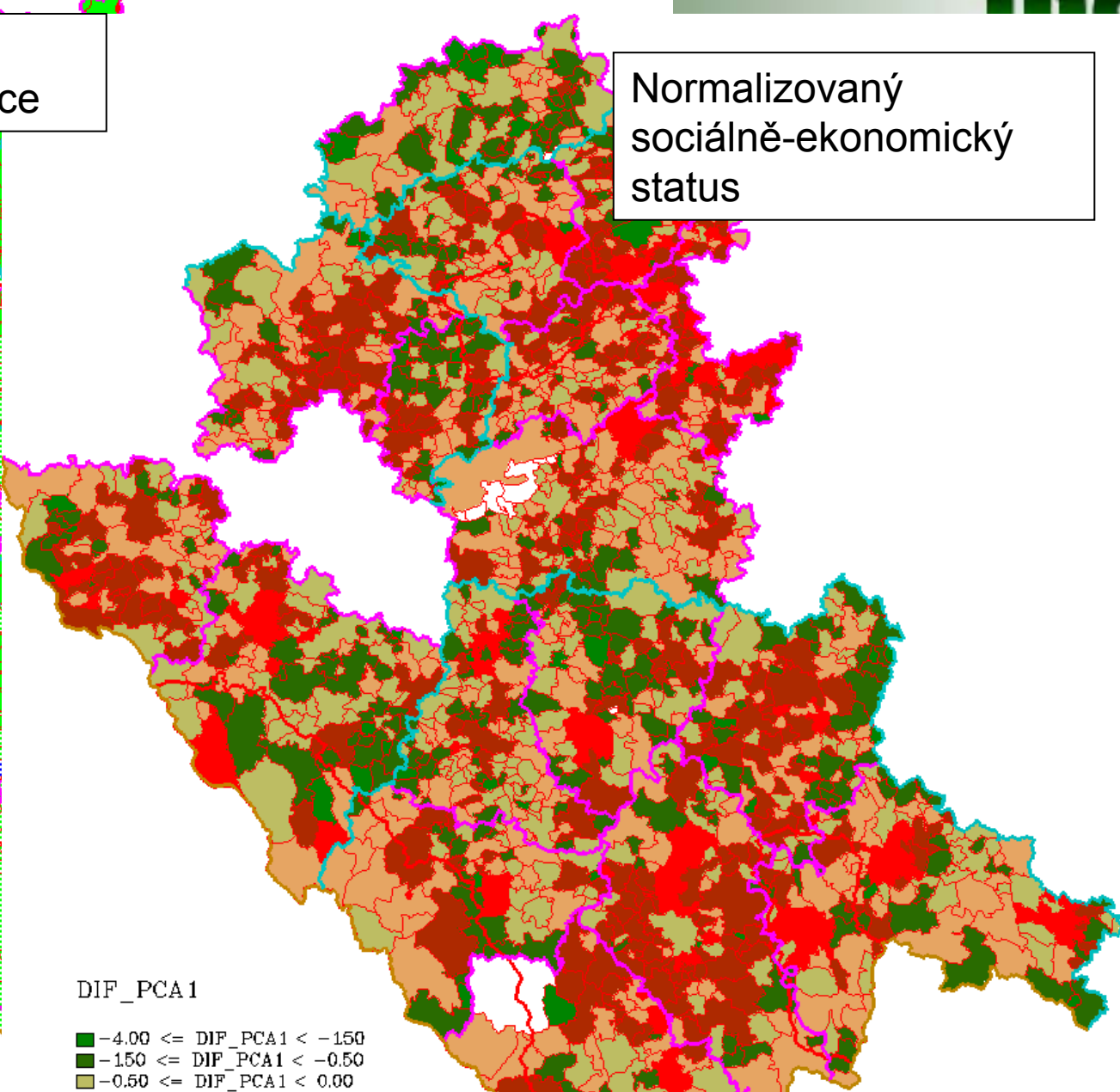
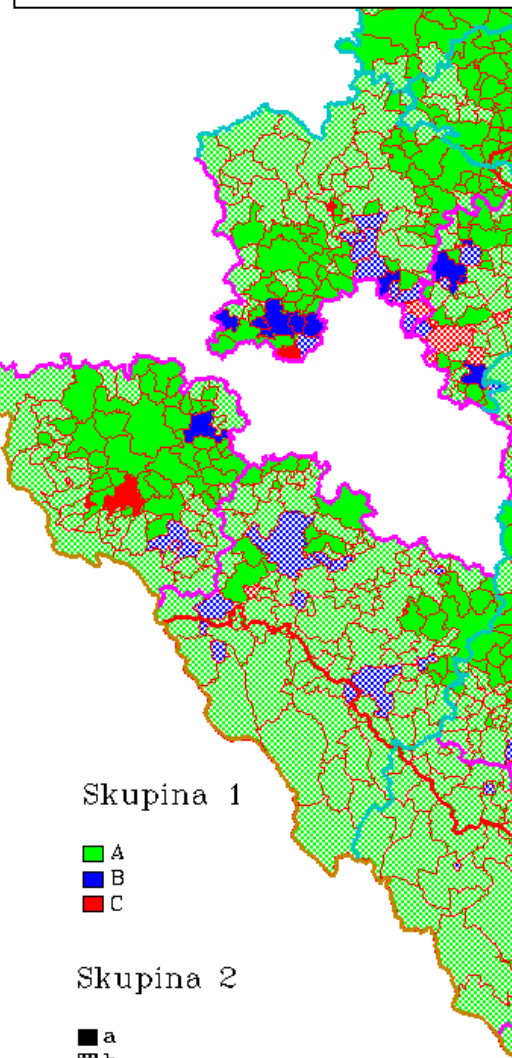




Současná ekonomická aktivita

Zastoupení druhů
pozemků na území obce

Normalizovaný
sociálně-ekonomický
status



Závěrečné hodnocení

- Možné je rozlišit minimálně 4 typy odpovědí
- Existují dva významné faktory charakterizující odpověď
- Byla prokázána prostorová závislost charakteru odpovědi
- Pro charakter odpovědi jsou významné například nejvyšší dosažené vzdělání a současná ekonomická aktivita
- Při porovnání výsledků s charakteristikou obcí podle statistických ukazatelů byly zjištěny určité slabé vazby, které jsou zprostředkovány především úrovní vzdělanosti a zastoupením seniorů v místní populaci.